



ULN

Studietur 2019
Udvalget for Lokalsamfund
og Nærdemokrati



Studietur ULN

DELTAGERE

Udvalget for Lokalsamfund og Nærdemokrati

Thyge Havgaard Bjerring
Gerda Haastrup Jørgensen
Hans Hoffensetz
Arne Poulstrup
Johnny Beck
Søren Peschardt
Svend Erik Nielsen
Allan Pedersen (afbud)
Anja Daugaard

Teknik & Miljø

Michael Sloth
Lisbet Wolters
Thomas Kirsten
Peter Sepstrup
Lars Kastberg

OVERNATNING
Holberggård
Strandgaardsvej 8
4760 Vordingborg
Tel: 55 38 70 38, Mail: info@holberggaard.dk

KONTAKT
Lars S. Kastberg
T: 76 81 22 76 | M: 30 61 05 04
email: LAKJE@vejle.dk

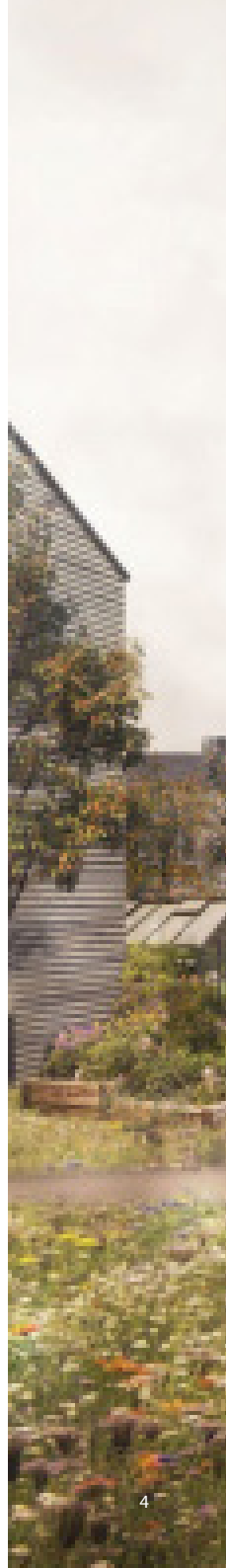
INFO

- Husk tandbørsten
- Husk praktisk fodtøj og tøj efter vejret
- Dagsmøderne kræver ikke særlig påklædning

T U R E N S F O R M Å L

At søge inspiration og hente viden, der kan bruges i den fremtidige udvikling af landsbyer, nærdemokrati og lokalområder i Vejle Kommune.

Udvalget skal møde politikere, fagfolk og borgere og præsenteres for projekter, erfaringer og politikker, der har skabt spændende resultater inden for de områder udvalget arbejder med.





Studietur ULN

P R O G R A M

PROGRAM ONSDAG D. 7. AUGUST

Kl. 8.00-8.45	Transport – afgang fra Kirketorvet
Kl. 8.45-9.15	Autocamperturisme - Nyhavn 2 i Middelfart
Kl. 9.15-11.15	Transport
Kl. 11.15-12.15	Nærdemokrati og involvering - SYMB i Kalundborg
Kl. 12.15-13.15	Transport og frokost
Kl. 13.15-14.00	Grønne aftryk på lokalplaner, Eco Village Lejre
Kl. 14.00-14.15	Transport
Kl. 14.15- 15.45	Erhverv og partnerskab - Herslev bryghus i Lejre
Kl. 15.45-16.15	Transport
Kl. 16.15-17.00	Liv i bygningerne, drift og frivillige – Roskilde
Kl. 17.00-17.30	Tid til refleksion
Kl. 17.30- 18.30	Transport
Kl. 18.30	Ankomst til Holberggaard
Kl. 18.30-19.00	Egen tid
Kl. 19.00	Aftensmad og socialt samvær

Efter maden er der mulighed for at nyde haven, gå en tur til stranden, spille petanque, bade i en badesø eller hygge i lokaler i det tidligere stuehus.

P R O G R A M

TORSDAG

D. 8. AUGUST

Kl. 7.30-8.00	Morgenmad
Kl. 8.00-8.30	Transport
Kl. 8.30-9.30	House of Møn - turisme, udvikling og lokalsamfund
Kl. 9.30 (9.30-11)	Camønoen
Kl. 11.00-12.00	Transport
Kl. 12.00-13.30	Tårnet i Camp Adventure, Faxe Kommune + frokost
Kl. 13.30	Transport
Kl. 16.00	Ankomst Vejle

Studietur Middelfart

A U T O C A M P E R T U R I S M E

INTRO

Der er flere og flere autocampere på vejene – også i Danmark. Autocamperturisme er Europas hurtigst voksende turistsegment.

I årevis har autocamperturister ikke haft adgang til bynære autocamperpladser, men i Middelfart er der etableret en autocamperplads på et areal, som er både bynært og har en fantastisk udsigt til den nye havn, Lillebælt samt Lillebæltsbroen.

Samtidig er pladsen for alle – her samles sejlere, bilister og autocampere.

Pladsen åbnede sidste år og trak 20.000 flere besøgende til Middelfart.

Pia Pedersen og Bo Sørensen indehavere og initiativtagere til Nyhavn 2 viser rundt på pladsen.

Helmut Madsen, bestyrelsesmedlem AutoCamperRådet fortæller om et segment i vækst, om deres behov og muligheder.

INFO

I bussen er der kort opsamling
En kop coffee to go og en croissant
Intro til SYMB v. Louise i bussen (Korsør) kl. 10.20



Studietur Kalundborg

S Y M B I K A L U N D B O R G

INTRO

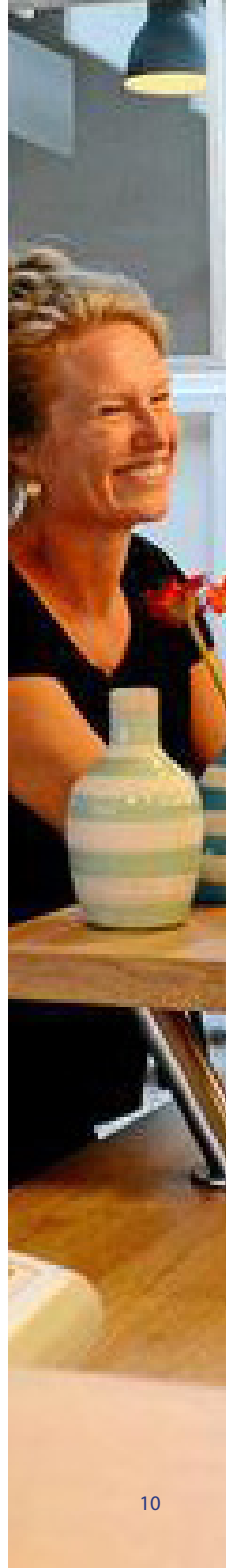
SYMB startede som en forening, men er blevet en foreningsdrevet socialøkonomisk virksomhed, der forbinder mennesker, bygger fællesskaber og skaber liv og aktivitet i lokalsamfundet.

Hos SYMB mødes borgere på tværs og SYMB er derfor med til at skabe et mere bæredygtigt lokalsamfund, hvor flere er med, og færre falder ud.

Louise Kolbjørn, stifter og sekretariatsleder på SYMB, viser rundt og fortæller om SYMB.
Se mere på <https://symb.dk/>

INFO

I bussen er der frokost og opsamling
Kort intro til Lejre Kommune





Studietur Lejre

ECOVILLAGE LEJRE

INTRO

Lejre Kommune arbejder strategisk med grønne aftryk på lokalplaner – i samarbejde med EcoVillage, som har en vision om at få mennesker til at leve i et tæt forhold til hinanden og naturen, laver de bæredygtige bofællesskaber.

Svanemærkning, miljørigtigt træbyggeri, Vandkunstens bofællesskabsarkitektur, papiruldsisolering, varmepumper, elbilsdeleordning, økologisk fællesspisning, et stort fælleshus med fantastiske faciliteter, mulighed for dyrkning, smuk natur og en fantastisk udsigt over åen og Allerslev. Bofællesskabet kommer til at bestå af 53 lavenergiboliger i varierende størrelser og med træfacader, samt et fælleshus på 725 m2. Der er indflytning efterår 2020.

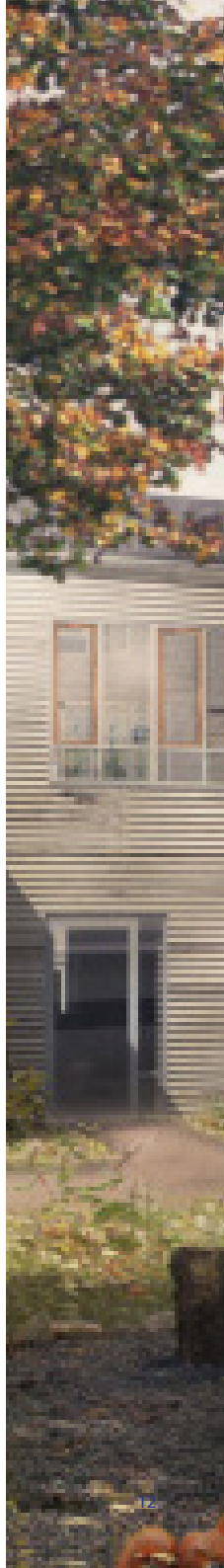
Bofællesskabet ligger ved et fredet naturområde med gamle gravhøje og på en skrånende grund ned til Lavringe Å. Der er 1,5 km til Lejre St., hvorfra der er 36 minutter med direkte tog til København.

“Fællesskabet er i fokus, men forskelligskabet er lige så vigtigt. Vi vil også meget gerne have, at man fortsat kan prioritere familie og andre venner og sig selv ikke mindst. Så vi har sørget for, at der er et privat udeareal til alle. Fællesskabet skal bofællerne selv være med til at udvikle, når ejerforeningen og bestyrelsen er stiftet.” citat ECOVillage

INFO

<https://www.eco-village.dk/projekter/skraningen-ii-lejre/>

Niels Rolf Jakobsen, planchef Lejre Kommune
Mail: nrja@lejre.dk
T: 4646 4912





Studietur Lejre

HERSLEV BRYGHUS

INTRO

I Lejre kommune har fødevarerproduktion, entreprenørskab og partnerskaber haft en enorm betydning for udviklingen af landsbyerne.

Otte politikere, fortæller om partnerskabet og deres arbejde med lokalsamfund og den betydning partnerskabet har for udviklingen af Lejres 49 landsbyer – og deres tanker om 5 17,4 landsbyvalg.

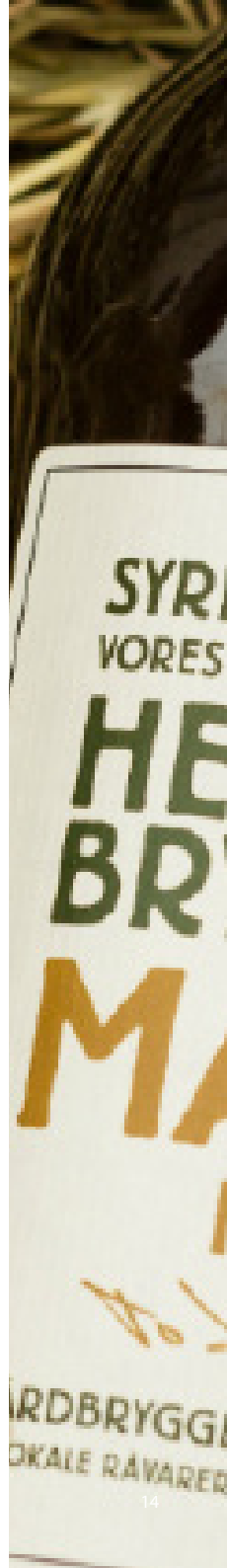
En del af Herslev er fællesskabet, som har øget produktionen og skabt nye muligheder, fordi man deles om ressourcerne på nye måder. Se mere på www.endelafherslev.dk.

*"Den enes rest er den andens fest
I landsbyen Herslev viser vi verden, hvordan fremtidens mad, øl og fødevarerproduktion smager, dufter, føles og foregår. I en del af Herslev er den enes rest den andens fest, og alle har en plads. Hos os er korn, grise, kål og chokoladebønner uundværlige i et velfungerende lokalsamfund. Resterne fra øl- og whiskybrygning bliver til kvægfoder og nye eddiketyper. Markernes biodynamiske korn rammer smørrebrødsrestauranter i byen, mens kornkliddet giver grød til økologiske grise. Ud af fællesskabet vokser alsidige og inkluderende arbejdspladser. Og her skabes chokolade, som høster guldmedaljer ude i verden." citat hjemmesiden.*

Til sidst er der en rundvisning på Herslev Bryghus - bryghuset har gennem en årrække været byens fyrtårn, et rekreativt samlingssted for byen, besøgende og turister og motor for profilering af Herslev. Vi slutter af med ølsmagning.

INFO

Marianne Nielsen
Mail: mn@herslevbryghus.dk
T: 6143 3007



SYRLIG VILDSKAB
VORES TERROIR PÅ FLASKE

HERSLEV
BRYGHUS

MARK
HØ

HERI SIDEN 200
- SPONTANGÆRE

SYRLIG VILDSK
VORES TERROIR PÅ FL

HERSLEV
BRYGHUS

MARK
FADLAG

Studietur Roskilde

L I V I B Y G N I N G E R N E

INTRO

I Ågerup har borgerne etableret en E-sports cafe i sognegården – ideen om et udvidet teenageværelse opstod på et borgermøde for to år og er nu realitet.

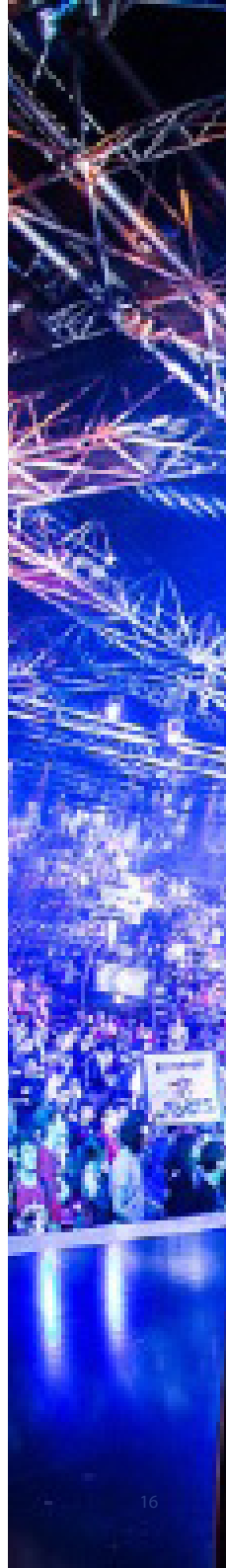
Irene Winther-Larsen fra Landsbyrådet fortæller om processen.

Roskilde Kommune har udviklet en model for, hvordan de stiller bygninger til rådighed for foreninger. Poul Knopp Damkjær, Kultur- og Idrætschef kommer og fortæller om modellen.

INFO

Irene Winther-Larsen
Mail: irene010149@hotmail.com
T: 20846487

Poul Knopp Damkjær
Mail: Poul.poukd@roskilde.dk
T: 4631 4058



OPERA
ALLMENNINGEN

Udvalget for Lokalsamfund og Nærdemokrati

Studietur Møn

HOUSE OF MØN

INTRO

House of Møn er turistinformationen i Stege. Da stedet for år tilbage skulle lukke, trådte lokale investorer og frivillige kræfter til og fik vendt udviklingen, så der sidste år var over 20.000 besøgende.

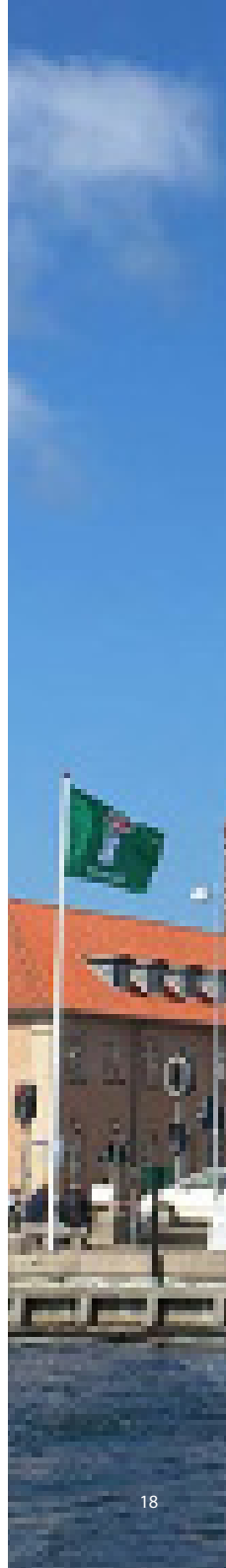
I dag er der en ansat og over 30 passionerede frivillige, som arbejder med at udvikle og markedsføre Møn som destination. De arbejder bl.a. med uddannelse af lokale guider, som giver besøgende unikke oplevelser.

Vordingborg Kommune har bevilliget 275.000 kr. om året i tre år til House of Møn, som desuden er finansieret med tilskud fra Handelstandsforeningen og nogle af Møns største turismektører.

Simon Zachodnik, som står i spidsen for House of Møn, fortæller om udviklingen.

INFO

Simon Zachodnik
Mail: simon@houseofmoen.dk
T: 60 53 62 10





Studietur Møn

M Ø N S M U S E U M

INTRO

Biosfære Møn ved Annette Tenberg. Biosfære er mere landdistriktsudvikling for erhverv, turisme og frivillighed end et naturprojekt.

(Evt. kan gøres holdt ved Møns Museum inden Hyllevang, hvor museumsleder Jeanette Lopez Zepeda kan fortælle om Camønoen og evt. museets samarbejde med Vordingborg Kommune.

På Hyllevang møder vi William, som kan fortælle om at være frivillig på Camønoen og forskellige samarbejder med Vordingborg Kommune og Museum Sydøstdanmark. William tager gruppen med på gåtur på Camønoen fra Hyllevang til Nyord Havn og hen til Postbåden "Røret".





Studietur Møn

C A M Ø N O E N

INTRO

Oplevelsesruten Camønoen - en dansk pendant til den berømte spanske vandrerute Caminoen.

Camønoen er en 175 km lang vandrerute på Møn, Nyord og Bogø. Camønoen er natur, kulturhistorie, gastronomi, vandring, stilhed, stjernehimmel og magiske stunder, du aldrig glemmer. Og Camønoen er kongerigets venligste vandrerute. Ruten tilbyder pilgrimsvandring, familieture, ældrevenlige ture, gastronomiske vandring og et netværk af ildsjæle, som enten er klar med oplevelser, der bundfælder sig, eller klar med et venligt "Go' Camøno" til de, der helst vil gå i fred. Du kan altså både gå på Camønoen i fuldstændig fred og ro, eller du kan opsøge netværket, hvis du har brug for lidt kvalificeret underholdning undervejs. Eller du kan kombinere.

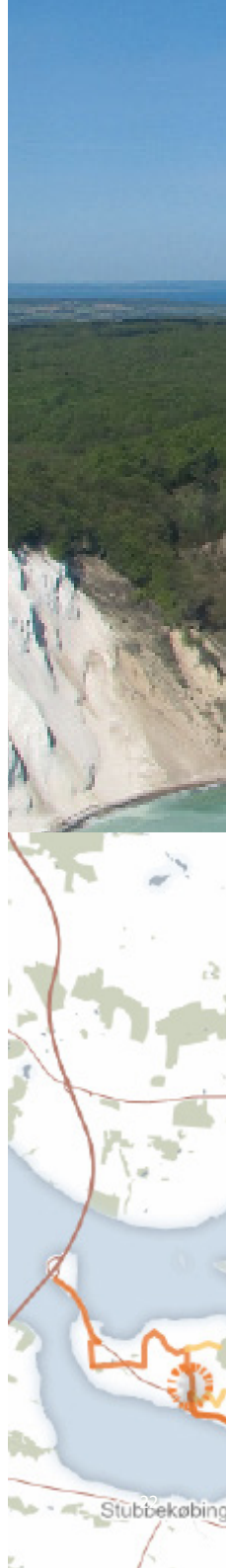
Lige nu arbejdes der på at samle ildsjælenetværket om at samarbejde om oplevelser på ruten, så man f.eks. kan booke historier ved bålet om aftenen, få friskbagt morgenbrød leveret ved et shelter, en rygsæk med en frisk madpakke eller transport af bagage.

Vandreruten bindes sammen af ni 'pauser'; opholdssteder med ca. en dagsvandring imellem, der giver vandrere mulighed for at tage et hvil i læ og ly, fylde vanddunken, lade telefonen op, få stemplet sit Camøno-pas og komme i kontakt med lokale ildsjæle, som kan hjælpe med den videre færd. Det er tegnestuen Norrøn Arkitekter, som skal tegne de ni pausesteder, der kommer til at være følgende steder: Bogø Mølle, Mønbroens Camping, Hårbøllehuset, De Søndre Byer, Den gamle Hjemmeværnsgård, Klintholm Havn, Camping Møns Klint, Noorbohandelen, Møns Museum.

Camønoens rute er baseret på eksisterende ruter og det smukke ølandskab, ruten åbnede officielt i 2016.

Du kan læse mere om Camønoen og de ni pausesteder på <https://camoenoen.dk/>

Bag projektet står Museum Sydøstdanmark og Vordingborg Kommune.





Udvalget for Lokalsamfund og Nærdemokrati

Studietur Møn

P O S T B Å D E N " R Ø R E T "

INTRO

Jette fortæller På sejlturen Postbåden "Røret" om Camønoen set med den kommunale vinkel, eventuelt sammen med en chef eller udvalgsformand.

Links til flere informationer:

DelebussenFrøen:<https://jungshoved.net/delebus/>

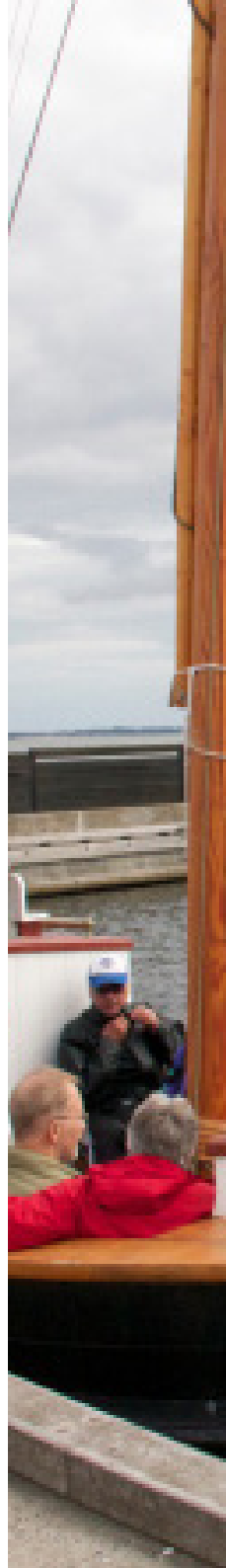
Se mer om postbåden Røret:

<https://nyord.nu/foreninger/foreningen-roeretsvenner/>

<https://camoenoen.dk/postbaden-roret>

INFO

Jette Stauner
Mail: jsta@vordingborg.dk
T: 55362495





Udvalget for Lokalsamfund og Nærmedier

RØRET NYORD

Studietur Faxø

TÅRNET I CAMP ADVENTURE

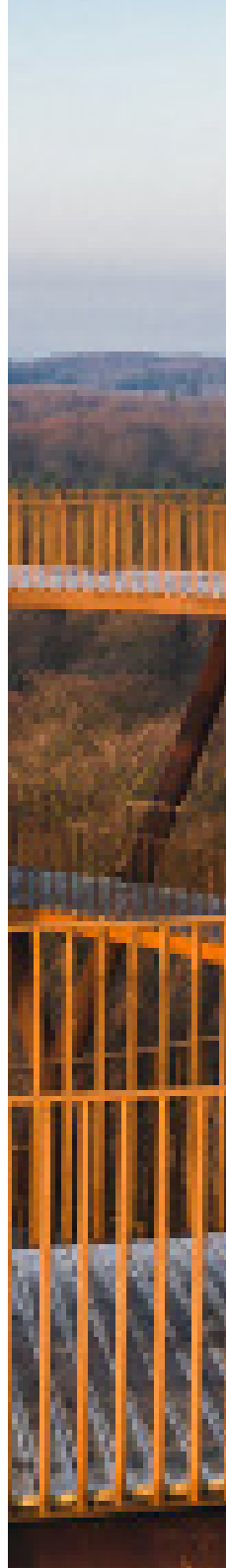
INTRO

Mulighed for at gå op eller se tårnet nedefra.

Camp Adventure er en skov-klatrepark beliggende i Gissselfeld Klosters skove. Parken består af 10 trætop-klatrebaner af forskellig sværhedsgrad.

I 2019 åbnede Tårnet, som er tegnet af EFFEKT Arkitekter og fuldender en ambition om at skabe et æstetisk smukt bygningsværk og en unik naturoplevelse, der samtidig er tilpasset naturen og bygget så sensitivt som muligt.

Tårnet er 45 m højt, udformet som en åben keglestub-formet konstruktion med den spidse ende nedad. Indvendigt kan man bevæge sig op og ned ad en 600 m lang spiralformet gangbro, og øverst - ca. 130 m over havniveau - er en udsigtsplatform, hvorfra man kan se det meste af Sjælland - på en klar dag.







Programmet er udarbejdet af Teknik og Miljø

Udvalget for Lokalsamfund og Nærdemokrati

