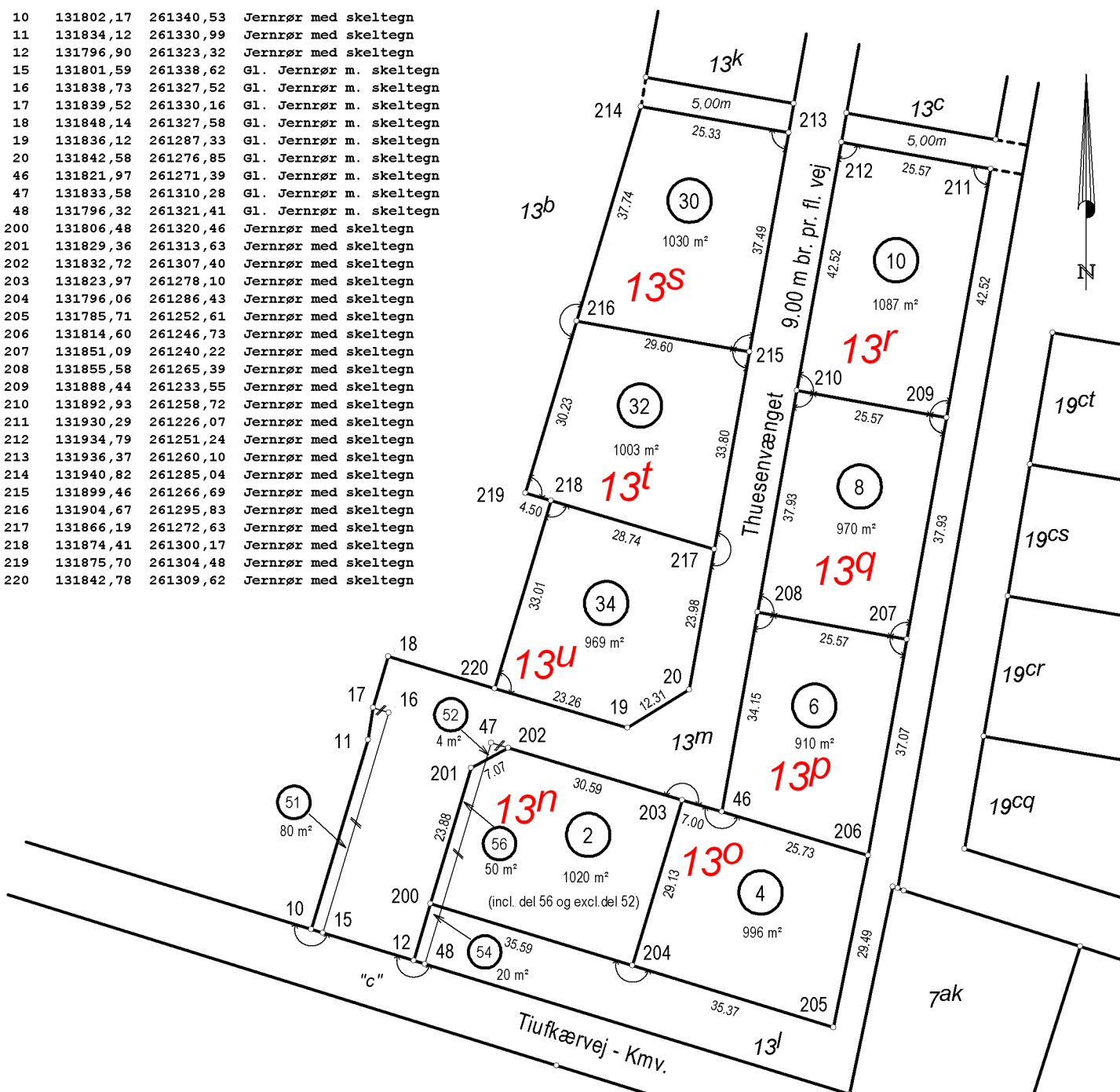


## KOORDINATLISTE - system S34J

Nr	Y	X	BEMÆRKNING
10	131802,17	261340,53	Jernrør med skeltegn
11	131834,12	261330,99	Jernrør med skeltegn
12	131796,90	261323,32	Jernrør med skeltegn
15	131801,59	261338,62	Gl. Jernrør m. skeltegn
16	131838,73	261327,52	Gl. Jernrør m. skeltegn
17	131839,52	261330,16	Gl. Jernrør m. skeltegn
18	131848,14	261327,58	Gl. Jernrør m. skeltegn
19	131836,12	261287,33	Gl. Jernrør m. skeltegn
20	131842,58	261276,85	Gl. Jernrør m. skeltegn
46	131821,97	261271,39	Gl. Jernrør m. skeltegn
47	131833,58	261310,28	Gl. Jernrør m. skeltegn
48	131796,32	261321,41	Gl. Jernrør m. skeltegn
200	131806,48	261320,46	Jernrør med skeltegn
201	131829,36	261313,63	Jernrør med skeltegn
202	131832,72	261307,40	Jernrør med skeltegn
203	131823,97	261278,10	Jernrør med skeltegn
204	131796,06	261286,43	Jernrør med skeltegn
205	131785,71	261252,61	Jernrør med skeltegn
206	131814,60	261246,73	Jernrør med skeltegn
207	131851,09	261240,22	Jernrør med skeltegn
208	131855,58	261265,39	Jernrør med skeltegn
209	131888,44	261233,55	Jernrør med skeltegn
210	131892,93	261258,72	Jernrør med skeltegn
211	131930,29	261226,07	Jernrør med skeltegn
212	131934,79	261251,24	Jernrør med skeltegn
213	131936,37	261260,10	Jernrør med skeltegn
214	131940,82	261285,04	Jernrør med skeltegn
215	131899,46	261266,69	Jernrør med skeltegn
216	131904,67	261295,83	Jernrør med skeltegn
217	131866,19	261272,63	Jernrør med skeltegn
218	131874,41	261300,17	Jernrør med skeltegn
219	131875,70	261304,48	Jernrør med skeltegn
220	131842,78	261309,62	Jernrør med skeltegn



Matr. nr. 13b, 13l og 13m

Ejerlav: Smidstrup By, Smidstrup

Kommune: Vejle Kommune

Opmålt i: juli 2019

Thomas Ole Bach Poulsen

Målforshold: 1: 1000

Landinspektør

Landinspektør j.nr.: 1605008 detail 2

Dato: 9. juli 2019



Landinspektører A/S

## Signaturforklaring

- . - . - . - . : Blindt skel, der ikke bortfalder

Mål eller koordinater, der kun er til brug ved indlægningen på matrikelkortet, er angivet med klamme.

Mål eller koordinater, der er overført fra en sag, der tidligere er indsendt til Geodatastyrelsen, er mærket med GL.

Andre signaturer:  
Se DS 104 og 198