



Vejle Kommune  
Teknik & Miljø, Natur og friluftsliv  
Att. Martin Barsøe  
Kirketorvet 22  
7100 Vejle

Aksel B. Ravn

Niels Bohrs Vej 2  
6000 Kolding

T: +45 7634 1700  
D: +45 2441 2716  
M:

[www.khl.dk](http://www.khl.dk)  
CVR-nr. 21111511

Dato: 30. maj 2023

## Ansøgning om etablering af minivådområde hos **Christian Bagge Hansen**

Hermed ansøges om de nødvendige tilladelser fra kommunen til etablering af et nyt minivådområde. **Projekt navn: Ved Gården**

I ansøgningen kan I finde følgende afsnit: *Klik på et punkt for at gå direkte til afsnittet*

- Minivådområdets ejeroplysninger og placering
- Råderet over minivådområdeprojektarealet
- Naboer i skel eller tæt på
- Projektbeskrivelse
- Tidsplan
- Økonomi/finansiering
- Arkæologisk vurdering
- Lufthavn
- Oversigtskort: Placering (500 m)
- Oversigtskort: Matrikel- og ejerkort
- Oversigtskort: Drænopland og arealstørrelse
- Detailkort: Dræn
- Detailkort: Koter og afgravning
- Detailkort: Placering af overskudsjord
- Spørgsmål

I det medsendte bilag findes generel information om lovgivning, formål, finansiering m.m. om minivådområder.

Hvis du har spørgsmål til ansøgningen eller minivådområdet, kan du kontakte oplandskonsulent Aksel B. Ravn på tlf.: 7634 1716 eller mail: [abr@khl.dk](mailto:abr@khl.dk).

## Minivådområdets ejeroplysninger og placering

<b>Ejer</b>	Christian Bagge Hansen
<b>CVR-nr.</b>	17882597
<b>Adresse</b>	Ribevej 129, 7100 Vejle
<b>Mail</b>	mail@rugstedlund.dk
<b>Telefonnr.</b>	23349241
<b>Ejendoms-nr.</b>	630-30022
<b>MVO-matrikel-nr.</b>	10a Rugsted by, Ødsted

### Råderet over minivådområdeprojektarealet

Ejer af minivådområdeprojektet ejer også arealet som minivådområdet etableres på.

Se også oversigtskort s. 5. [Hop til kortet](#)

### Naboer i skel eller tæt på

Følgende naboer bor tæt op ad minivådområdet:

<b>NAVN</b>	<b>ADRESSE</b>	<b>MATRIKELNR.</b>
Ruth Maria Jørgensen og Dennis Lyng Jørgensen	Ribevej 126, 7100 Vejle	16b Rugsted By, Ødsted
TREFOR EL-NET	Ribevej 125, 7100 Vejle	9e Rugsted By, Ødsted
Mona Høberg	Ribevej 132, 7100 Vejle	13c Rugsted By, Ødsted
Morten Andersen	Ribevej 130, 7100 Vejle	16e Rugsted By, Ødsted
Jan Christensen	Ribevej 137, 7100 Vejle	16f og 10f Rugsted By, Ødsted

Se også oversigtskort s. 5. [Hop til kortet](#)

## Projektbeskrivelse

Arealet, hvor minivådområdet er planlagt placeret, har hidtil været i almindelig landbrugsdrift. Minivådområdet indpasses så godt som muligt ind i landskabet.

Minivådområdet etableres <b>uden</b> pumpe	<input checked="" type="checkbox"/>
Minivådområdet etableres <b>med</b> pumpe	<input type="checkbox"/>

Afstrømningen før og efter etableringen vil være uændret, og i tilfælde af ekstreme nedbørsmængder vil minivådområdet fungere som et forsinkelsesbassin.

Da både ind- og udløb skal være og bliver frit, vil der ikke være risiko for tilbagestuvning i systemet. I minivådområdet etableres ligeledes et nødoverløb, der forhindrer oversvømmelser i tilfælde af ekstreme nedbørshændelser.

Der ændres ikke i dræn eller -størrelser. Efter udløbet fra minivådområdet, løber vandet over en iltningstrappe bestående af stenudlæg eller en iltningsbrønd, og herefter videre som før etablering.

Se det medsendte bilag, hvis der er behov for mere uddybende oplysninger om minivådområdeprojekter.

## Tidsplan

Der er givet tilsagn til projektet fra Landbrugsstyrelsen i november 2022, hvorefter lodsejer har 2 år fra tilsagnsdatoen til at færdiggøre projektet, med mulighed for at søge om fristforlængelse.

## **Økonomi/finansiering**

Landbrugsstyrelsen har givet tilsagn om tilskud til 100 procent af de samlede, tilskudsberettigede udgifter til etablering af minivådområdet samt arealkompensation til vedligehold i 10 år.

Se det medsendte bilag, hvis der er behov for mere uddybende oplysninger om finansiering.

## **Arkæologisk vurdering**

Museet har vurderet, at der ikke er behov for arkæologisk forundersøgelse. Museets udtalelse er medsendt.

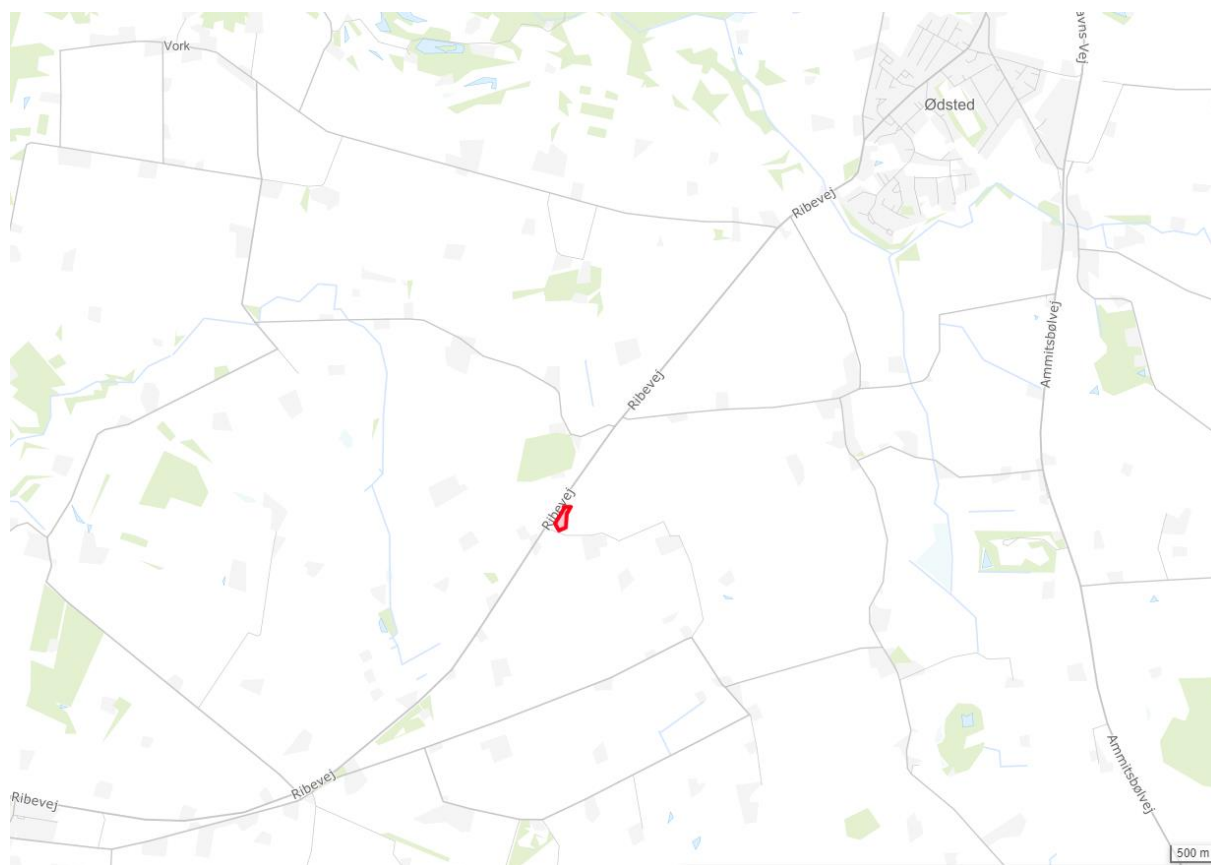
## **Lufthavn**

Minivådområdet placeres mere end 5 km fra en lufthavn, og der er derfor ikke rettet henvendelse til den pågældende lufthavn for dette projekt.

## Oversigtskort: Placering (500 m)

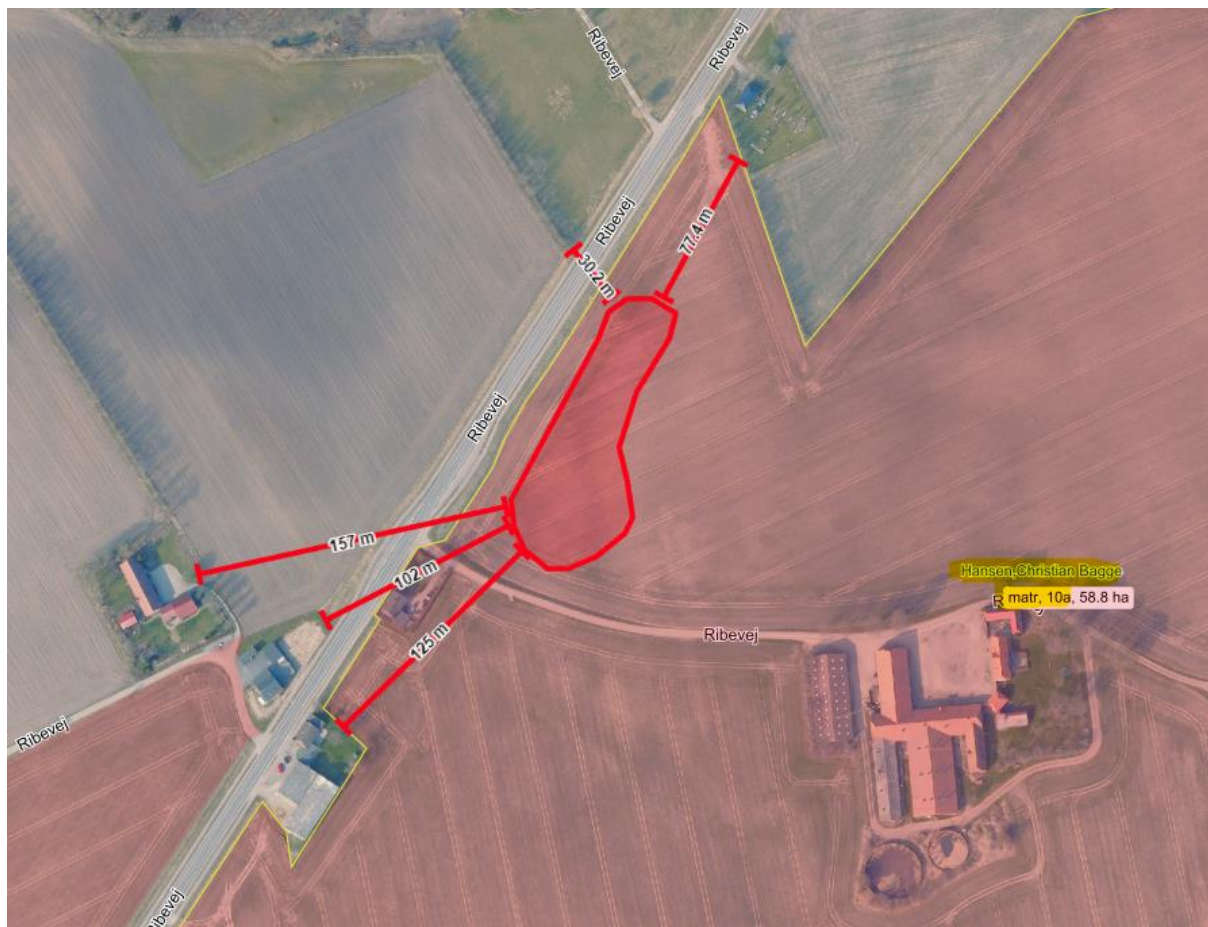
1:500 m. oversigtskort. Se matrikel- og ejerkort på s. 5. [Hop til matrikel- og ejerkort](#)

Minivådområdets planlagte design og areal fremgår af detailkortene på s. 7 og frem. [Hop til detailkort](#)



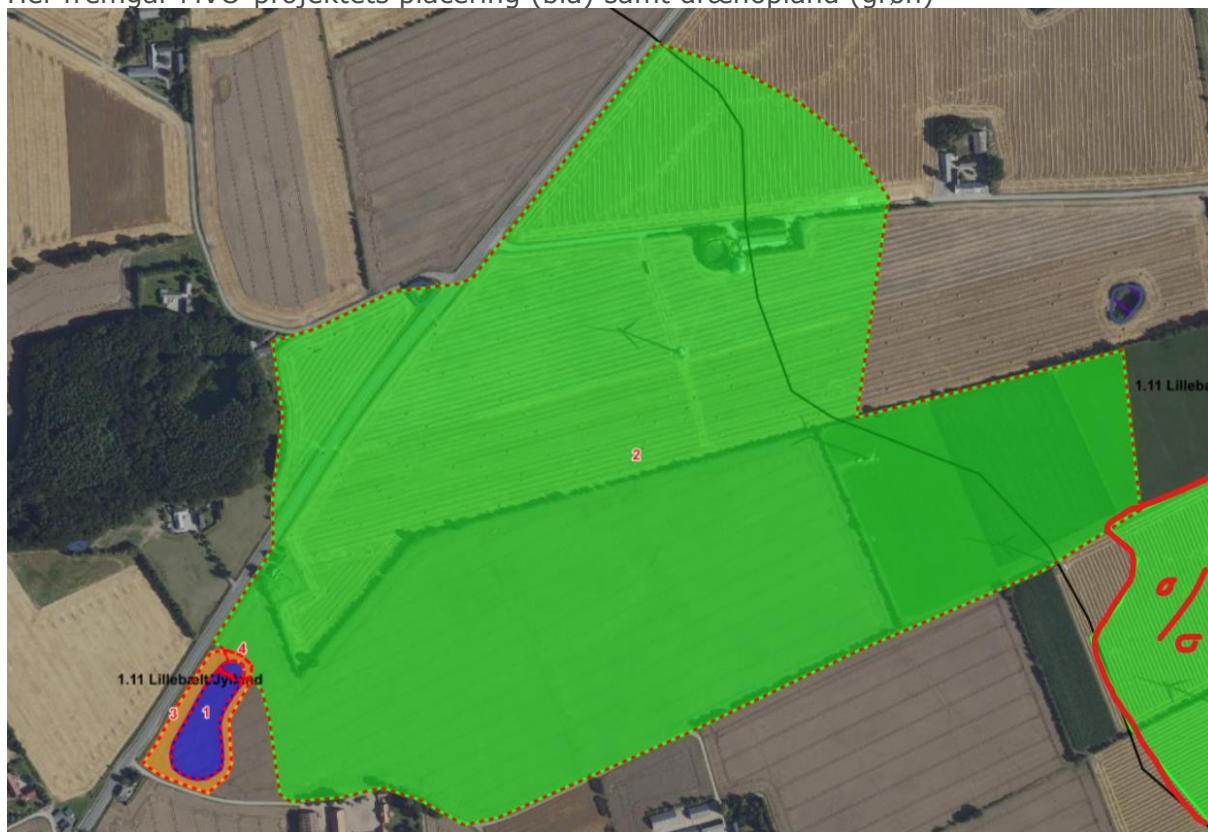
## Oversigtskort: Matrikel- og ejerkort

Den røde markering af minivådområdet er kun omtrentlig. Minivådområdets planlagte design og areal fremgår af detailkortene på s. 7 og frem. [Hop til detailkort](#)



## Oversigtskort: Drænopland og arealstørrelse

Her fremgår MVO-projektets placering (blå) samt drænopland (grøn)



	Størrelse (ha.)
<b>Vandspejl</b>	0,56
<b>Samlet areal inkl. diger</b>	0,65
<b>Drænopland</b>	53,53

## Detailkort: Dræn

Her fremgår minivådområdets forventede placering af ind- og udløb fra minivådområdet (blå).



<b>Afvander til</b>	Fyle bæk
<b>Kystvandopland</b>	111000057 Vejle Fjord
<b>Kvælstofeffekt ved kyst (kg N pr. år)</b>	488,2

## Detailkort: Koter og afgravning

Afgravningsvolumen er beregnet ud fra forventet vandspejlskote. Vandspejlskoten er udelukkende vurderet ud fra højdekurverne i MapInfo og skal endeligt fastsættes (måles) inden gravearbejdet påbegyndes.



Indløbsdrænet tilstræbes etableret i kote	76,5
Vandspejlets forventede kote	76,25
Overskudsjord – volumen (m <sup>3</sup> )	4.138



## Detailkort: Placering af overskudsjord

Overskudsjorden placeres inden for de røde linjer. Før udlægning afgraves muldjorden delvist (ca. 15 cm). Jorden lægges herefter ud i max 0,5 m. højde.



## Spørgsmål

Hvis du har spørgsmål til ansøgningen eller minivådområdet, kan du kontakte udtagningskonsulent Aksel B. Ravn på tlf.: 7634 1716 eller mail: [abr@khl.dk](mailto:abr@khl.dk).