



Ansøgning om reguleringstilladelse til ombygning af vandindtag til Lihme Fiskeri

Vandområde: Vejle Å o8475_x

Udarbejdet af: Kristian Dürr, Vejle Kommune

Forside foto: Eksisterende vandindtag til Lihme Dambrug



Faunapassage ved Lihme Fiskeri

I forbindelse med statens vandområdeplaner har Vejle Kommune gennemført forundersøgelse og detailprojektering, i forbindelse med etablering af faunapassage i Vejle Å ved Lihme Fiskeri umiddelbart øst for Randbøldal. Vandområdet Vejle Å – o8475_x, er udpeget til indsats i Vandområdeplanen for 2015-2022 for at nå miljømålet om god økologisk tilstand.

Formålet med projektet er:

- at forbedre de fysiske og biologiske forhold i Vejle Å.
- at skabe faunapassage.
- at genetablere ådalen.

Tidligere har Randdal Dambrug og Lihme Fiskeri haft fælles fødekanal og fælles stemmeværk. Det er kun Lihme fiskeri, som er i drift nu. Stryget etableres på det nu nedlagte Randdal Dambrugs areal. Vandindtag til fortsat drift af Lihme Fiskeri sikres ved dette projekt.

Projektbeskrivelse:

Stemmeværket der sikrer vandindtag til Lihme Fiskeri, fjernes og erstattes af et stryg som sikrer faunapassage.

Indløbsbygværket til Lihme Fiskeri udskiftes og forbedres i denne forbindelse, så dette lever op til kravene i dambrugsbekendtgørelsen.

Se vedhæftede bilag med skitse over indløbsbygværket før og efter ændringen.

Arbejdet forventes udført i perioden oktober 2023 – april 2024.

Eksisterende forhold

Det nuværende indløbsbygværk består af en skrå stillet rist af rundjern med 6mm spalter. Risten er med automatisk rensning. Desuden findes en fastmonteret rist med 6mm lysning, til nødforsyning hvis den automatiske går i stykker.

Ristebygværket er placeret ca. 5 m inde i fødekanalen, hvorfor der findes en mindre blindgyde for vandrede fisk.

Den eksisterende tromleriste er uden nogen funktion i dag.

Fremtidige forhold

Indløbsbygværket ombygges så denne forbedres og tilpasses til at kunne indtage vand på glatstrøm ved en stryg-opstemning.

Risten udskiftes til to tromlerister i Ø1590 med 6 mm lysninger, som neddykkes 70-75 cm. Tromlerne flyttes ca. 5 m frem, så disse står i kanten af Vejle Å, herved fjernes den nuværende blindgyde i fødekanalen. Tromleristene suppleres af en 4 m lang fastmonteret rist med 6 mm lysninger, som kan anvendes hvis tromlerne ikke fungerer.

Kristian Dürr Jensen

Lokal tlf.: 20523993
Mobil tlf.: 23304114
KRRJE@vejle.dk

24. august 2023

J. nr.: 06.02.10-P19-5-22

**Teknik & Miljø
Vand**

Åbningstider
Mandag-onsdag kl. 8-15
Torsdag kl. 8-17
Fredag kl. 8-14

Tromleristerne er selvrensende og monteres med alarm for termofejl, strømafbrydelse og manglende rotation.

Indløbsbygværket sikres mod underskylning med jernspuns.

Da der ikke længere er mulighed for at justere vandmængderne på stemmet, monteres et modstem i fødekanalen. Modstemmet etableres i den eksisterende betonkasse og udføres i svinerygs-planker samt et skydespjæld som kan reguleres manuelt. Skydespjældet er forberedt til at kunne automatiseres.

Efter modstemmet opsættes en flowmåler til kontrol af dambrugets vandforbrug. Flowmåleren er af typen radar, som måler overfladehastigheden på vandet. Det kan derfor være nødvendigt at lave en mindre indsnævring på fødekanalen i udløbet af betonkassen, for at sikre en tilstrækkelig høj vandhastighed før måleudstyret fungerer. Vandhastigheden i fødekanalen skal hæves til minimum 0,2 m/s.

Projektområde

Projektområdet ligger på matrikel nr. 1z Dallover By, Randbøl.

Der er indgået aftale med lodsejer og Lihme Fiskeri om projektets udformning, herunder sikring af fremtidig dambrugsdrift.

Følgende nabomatrikler kan blive påvirket af projektet:

Matr.nr.	Ejerlav
1aa	Dallover By, Randbøl
4s	Lihme By, Nørup
3ap	Lihme By, Nørup
4a	Lihme By, Nørup
4n	Lihme By, Nørup
1v	Dallover By, Randbøl
10b	Dallover By, Randbøl
1u	Dallover By, Randbøl

Alle udgifter til projektet er dækket af ordningen for tilskud til erstatningsudgifter i forbindelse med vandløbsrestaurering, samt Vejle Kommune.

Ordningen sikrer tilskud til erstatninger ved kommunale vandløbsrestaureringsprojekter, der er med til at sikre miljømålene i vandområdeplanerne.

For uddybende spørgsmål til projektet, kontakt:

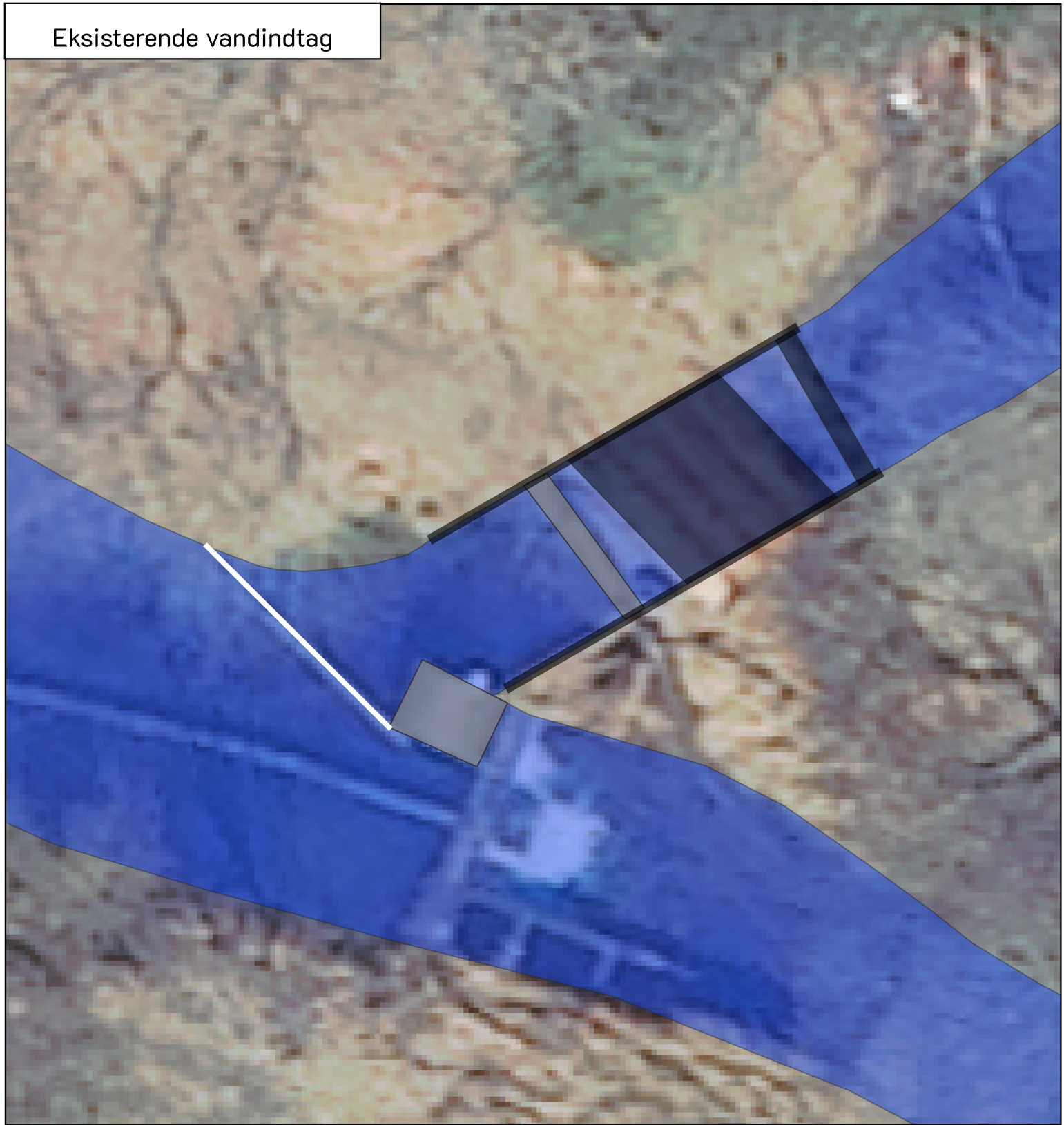
Kristian Dürr

Projektleder, Vejle Kommune

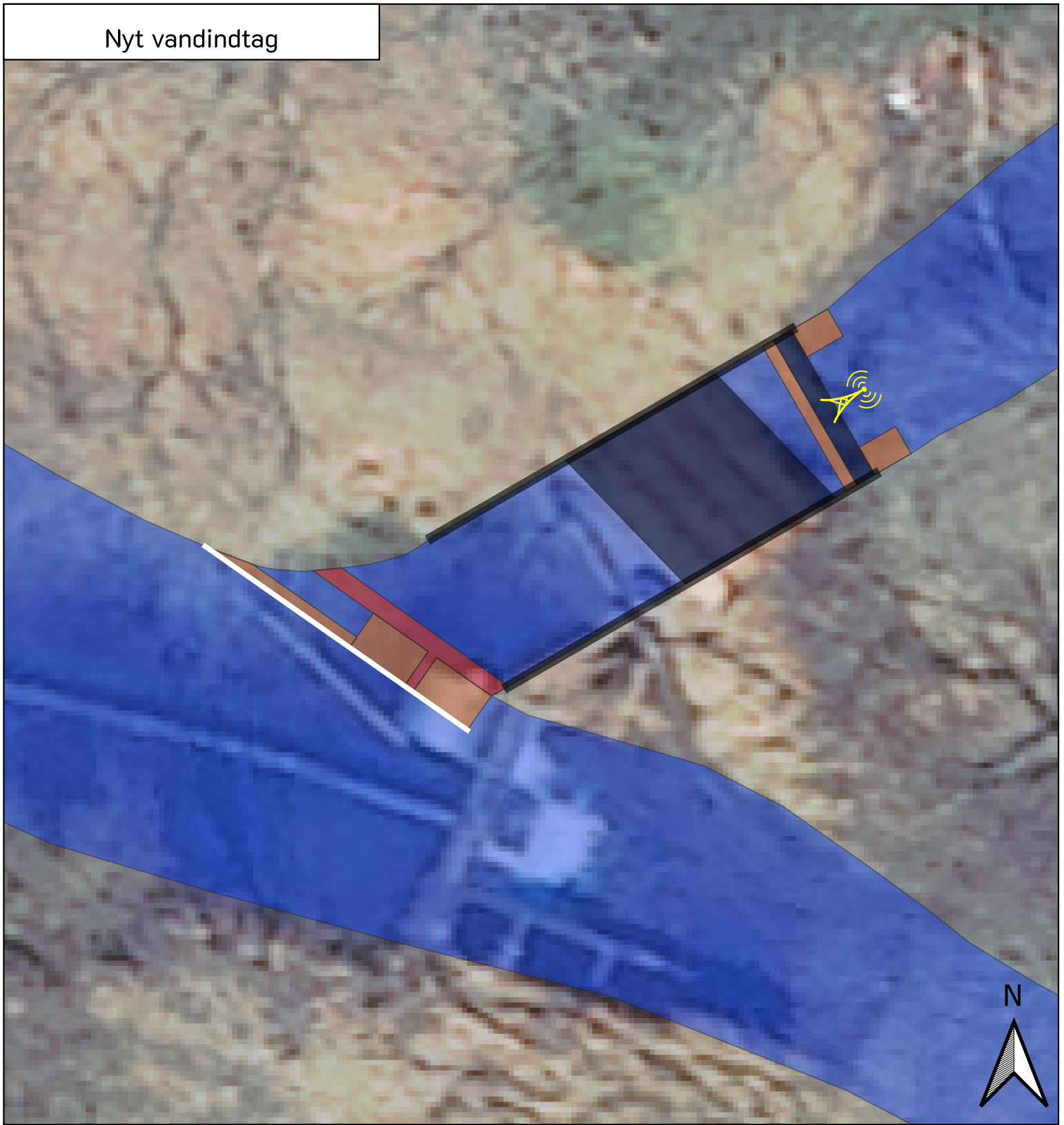
Tlf. 23 30 41 14

Mail: Krrje@Vejle.dk

Eksisterende vandindtag



Nyt vandindtag


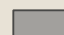
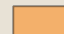



Dato: 24.08.2023

Bilag 1 - Ændringskitse af indløbsbygværk

Faunapassage i Vejle Å ved Lihme Fiskeri

Indhold

- Ændring af vandindtag
- Eksisterende beton 
- Eksisterende riste 
- Nyt vandindtag 
- Flydespærre 



Målestok 1:125